

SCHRANKSYSTEM MODULA

KASTEN-SYSTEME MODULA

CABINET SYSTEM MODULA

SYSTEME D'ARMOIRE MODULA

PROGRAMM 790



- MODULA** - DAS MODULARE, FLEXIBLE SCHRANKSYSTEM
 - HET MODULAIRE, FLEXIBELE KASTENSYSTEEM
 - THE MODULAR, FLEXIBLE CABINET SYSTEM
 - SYSTEME D'ARMOIRE FLEXIBLE ET MODULAIRE



MODULA

MODULA macht mehr aus Ihrem Büro. Es passt sich flexibel Ihren Räumen und Bedürfnissen an. Das Baukastenprinzip, basierend auf einer Ordnerhöhe, erlaubt jede nur mögliche, individuelle Kombination und ist praktisch überall einsetzbar.

MODULA doet meer met uw kantoor. Het maakt een flexibele indeling van uw ruimtes en behoeften mogelijk. Het boxprincipe, van één ordnerhoogte, maakt elke individuele combinatie mogelijk en is bijna overal inzetbaar.

MODULA turns your office into something extra. It adapts effortlessly to your spaces and needs. The modular principle based on folder height allows every possible individual combination that can be installed practically anywhere.

MODULA aménage votre bureau. Flexible, il s'adapte à vos pièces et à vos besoins. Le principe de construction modulaire, basé sur la hauteur d'un classeur d'archive, permet une personnalisation de vos combinaisons et leur intégration quasiment partout.



MODULA mit Auszug für Hängerahmen
 MODULA met hangmappenlade
 MODULA with a hanger compartment
 MODULA pour dossiers suspendus



MODULA mit Schubladen
 MODULA met uittrekbare lade
 MODULA with drawers
 MODULA tiroirs



MODULA mit Flügeltüren
 MODULA met vleugeldeuren
 MODULA with folding doors
 MODULA portes battantes



MODULA mit Klapptür
 MODULA met opklapbare deur
 MODULA with a hinged door
 MODULA porte à trappe

MODULA - VIELFALT OHNE GRENZEN

- VEELVOUD ZONDER GRENZEN
- VARIETY UNLIMITED
- VARIETE ILLIMITEE

Unendliche Ausstattungsmöglichkeiten bietet Ihnen MODULA. Variieren und kombinieren Sie, wie es Ihnen gefällt! MODULA gibt es mit Flügeltüren, Rollladen, Schubladen, Auszug für Hängerahmen, Klapptür aus Holz oder Satinatoglas sowie als Regal.

MODULA biedt u oneindig veel inrichtingsmogelijkheden. U kunt naar wens combineren en variëren. MODULA is leverbaar als open rek of met vleugeldeuren, een rolluik, lade, hangmappenlade, opklapbare deur van hout of satinatoglas.



Die Modelle können mit unterschiedlichen Fußvarianten ausgestattet werden
De diverse modellen kunnen met verschillende pootvarianten geleverd worden
Models can be outfitted with different base-plate variants
Différents socles



3 cm Sockel · 3 cm sokkel
3 cm base · Socle de 3 cm



Rahmen mit Vierkantfüßen · Onderstel met vierkantpoten
Square legs · Cadre de pied rectangulaires

M O D U L A



Rollensatz Ø 7,5 cm · Wielenset Ø 7,5 cm
Casters of a diameter of 7.5 cm · Jeu de roulettes Ø 7,5 cm

MODULA offers you endless configuration possibilities. Mix and match as you like! MODULA is available with folding doors, rolling shutters, drawers, a compartment for hangers, a hinged door made out of wood or frosted glass, as well as a shelf.

MODULA vous propose une infinité de possibilités d'équipement. Variez et combinez comme vous le désirez ! MODULA existe avec portes battantes, volets roulants, tiroirs, glissière pour dossiers suspendus, porte à trappe, en bois ou en verre satiné, mais aussi comme étagère.

MODULA - DIE IDEALE ERGÄNZUNG

- DE IDEALE AANVULLING

- THE OPTIMAL ADDITION

- LE COMPLEMENT IDEALE

Die Qualität von Konferenzen und Besprechungen wird auch vom Wohlfühlambiente bestimmt. Moderne Schränke aus der Serie MODULA ergänzen sinnvoll Ihre Konferenzanlage und tragen zu einer guten Arbeitsatmosphäre bei.

De kwaliteit van meetings en vergaderingen worden ook bepaald door de omgeving. Moderne kasten uit de serie MODULA completeren uw conferentieruimte en dragen bij aan een goede werkatmosfeer.

The atmosphere of well-being improves the quality of your meetings and conferences. Modern cabinets in the MODULA series are a meaningful addition to your conference room layout, and contribute to a productive work atmosphere.

Les armoires modernes de la série MODULA complètent judicieusement votre aménagement de conférence et contribuent à la bonne atmosphère de travail.



MODULA



MODULA mit Klapptür aus Satinatoglas
MODULA met opklapbare deur van Satinatoglas
MODULA with a frosted glass hinged door
MODULA porte à trappe en verre satiné



MODULA als Regal
MODULA als open rek
MODULA as a shelf
Étagère MODULA



MODULA mit Rollladen
MODULA met rolluik
MODULA with rolling shutters
MODULA volets roulants



MODULA - EINEN RAUM(TEILER) FÜR JEDERMANN

- EEN RUIMTEDELER VOOR IEDEREEN
- A ROOM (DIVIDER) FOR EVERYONE
- A CHACUN SA (SEPARATION DE) PIECE

MODULA kann durch seine attraktive Rückwandgestaltung auch als Raumteiler eingesetzt werden. Die Stapelbarkeit erlaubt eine beidseitige Nutzung der Schränke. Jedem Mitarbeiter steht somit ein individueller, abgetrennter Bereich des Schranksystems zur Verfügung.

MODULA kan door een attractieve achterwand ook als ruimtedeler worden ingezet. De kasten kunnen zo gestapeld worden, dat aan de individuele wensen van de werknemers kan worden voldaan.

Thanks to its attractively designed back panel, MODULA can also be installed as a room divider. The cabinet's stackability permits access on both sides, thereby giving each employee his or her own individual area within the cabinet system.

Grâce à la conception attrayante de panneau arrière il est également possible d'utiliser MODULA comme séparation de pièce. En empilant les éléments, vous pouvez utiliser l'armoire des deux côtés : le système d'armoire met à la disposition de chaque collaborateur un espace individuel séparable.



MODULA

MODULA - DAS KOMPLETTE BÜRO

- HET COMPLETE KANTOOR

- THE COMPLETE OFFICE

- LE BUREAU COMPLET

Für jeden Anspruch die richtige Lösung. Ob als Einzelmöbel oder als komplette Schrankwand in 1 OH, 2 OH, 3 OH oder 4 OH - Sie sind immer auf der richtigen Höhe (der Zeit) und haben Stauraum im großen und kleinen Stil.

Voor elk individu de juiste oplossing. Of als enkele kast of als complete kastenwand in 1 OH, 2 OH, 3 OH en 4 OH – u heeft altijd de opbergruimte die nodig is.

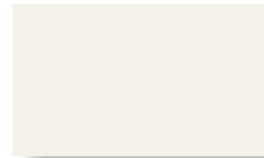
The right solution for every demand. Whether as an individual piece of furniture, or as a complete wall unit with the height of 1 folder, 2 folders, 3 folders, or 4 folders, you will always be at the right height (and up to date), and have storage space on a small and large scale.

Une réponse pour chaque exigence. En hauteur d'un classeur, de deux, trois ou quatre classeurs, vous êtes toujours à la bonne hauteur (au top niveau) et vous disposez d'un espace plus ou moins grand.

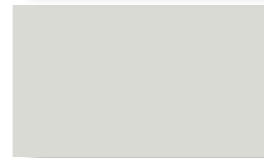


Uni · Uni · Plan · Uni

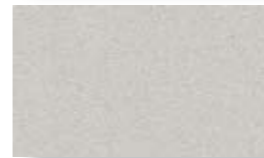
Grauweiß
Gebroken-wit
Grey white
Gris-blanc



Lichtgrau
Lichtgrijs
Light grey
Gris clair



Silber
Zilver
Silver
Argent



Anthrazit
Antraciet
Anthracite
Anthracite



Dekor · Kleuren · Deco · Décors

Buche hell
Lichtbeuken
Light beech
Hêtre clair



Buche dunkel
Donkerbeuken
Dark beech
Hêtre foncé



Birke
Berken
Birch
Bouleau



Ahorn
Ahorn
Maple
Érable



Nussbaum Havanna
Noten Havanna
Walnut Havana
Noyer havane



Nussbaum Natur
Noten naturel
Walnut natur
Noyer nature



Nur für Abdeckplatte · Alleen voor het topblad
Only for the cover plate · Seulement pour la plaque de recouvrement

Grauweiß Multiplex Buche
Gebroken-wit MP
Grey white Multiplex beech
Gris-blanc MP



Lichtgrau Multiplex Grau
Lichtgrijs MP
Light grey Multiplex grey
Gris clair MP



Wählen Sie zwischen verschiedenen Griffen und Farben · Maak een keuze uit diverse grepen en kleuren



Canto



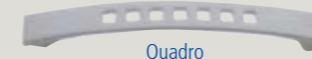
Elegant



Vario



Basic



Quadro



Chromgriff Canto



Chromgriff Basic

MODULA - DAS BÜRO VON MORGEN

- HET KANTOOR VAN MORGEN

- THE OFFICE OF TOMORROW

- LE BUREAU DE DEMAIN

MODULA

MODULA – flexibel in der Kombination - einfach in der Handhabung. Bei steigenden Anforderungen schnell erweiterbar. Ohne Werkzeug, aber im Handumdrehen.

MODULA – flexibel in de combinatie – handig in gebruik. De kasten zijn eenvoudig achteraf uit te breiden. Zonder gereedschap, in een handomdraai.

MODULA – flexible combinations - easy use. Quickly expandable to meet your growing requirements. No tools required; it assembles with the flick of the wrist.

MODULA – des combinaisons flexibles, des manipulations faciles. Rapidement extensible. Monté sans outil, en un tour de main.



Deutschland

VIELHAUER GmbH & Co.KG
Industriestraße 19
D-67125 Dannstadt-Schauernheim

Telefon 0049-62 31/4 02-0
Telefax 0049-62 31/4 02-280
e-mail info@vielhauer.de
Internet www.vielhauer.de

Niederlande

VIELHAUER Nederland
Spikweien 45
NL-5943 AC Lomm

telefoon 0031-77-473 71 00
telefax 0031-77-473 71 05
e-mail verkoop@stratipex.nl
Internet www.vielhauer.nl

Belgien

VIELHAUER België
Boomssteenweg 690
B - 2610 Antwerpen

telefoon 0032-3/232.18.26
telefax 0032-3/232.65.71
e-mail verkoop@stratipex.nl
Internet www.vielhauer.nl



VIELHAUER
BÜROMÖBELSYSTEME

M-861 020 0509